

Новый клиентский сервис по передаче показаний приборов учета электроэнергии через SMS-сообщения

Уважаемые потребители!

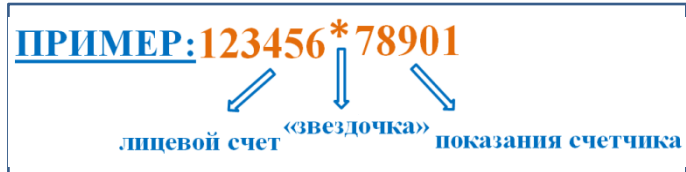
Предлагаем Вам воспользоваться современными и удобным сервисом для передачи показаний электросчетчиков посредством SMS-сообщения:

Отправлять SMS с показаниями необходимо на следующий номер: 8-960-905-3333.

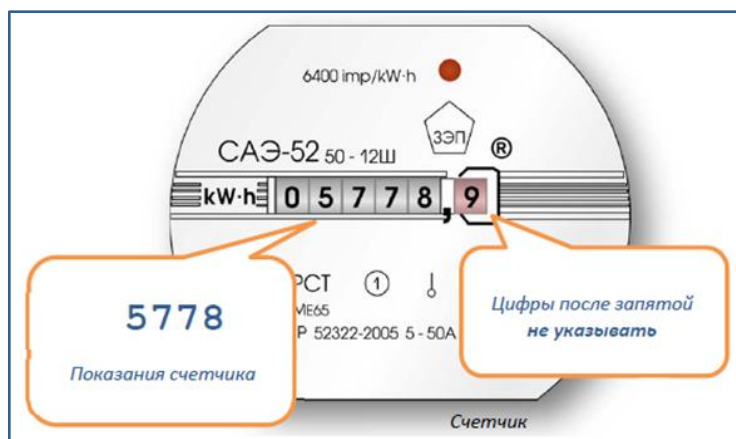
Стоимость одного SMS-сообщения равна стоимости обычного исходящего SMS-сообщения в тарифном плане Вашего оператора сотовой связи.

SMS должно состоять из двух частей, разделенных «звездочкой»:

- первая часть: номер Вашего лицевого счета¹.
- вторая часть: показания прибора учета электроэнергии.



Показания приборов учета необходимо снимать и передавать следующим образом:



Если показания переданы верно, Вам придет ответное сообщение «Показания счетчика для Вашего лицевого счета успешно приняты!».

¹ Номер лицевого счета можно узнать в «Личном кабинете» на официальном сайте компании www.eskk.ru, в квитанции на оплату электроэнергии, в заключенном договоре энергоснабжения, и обратившись в контактный центр по телефону (3842) 555-000.









Ещё один способ узнать номер лицевого счета – воспользоваться услугой «SMS-инфо». Достаточно отправить сообщение с текстом «??» на номер телефона 8-960-905-3333, в ответ Вы получите сообщение с номером Вашего лицевого счета. Эта услуга доступна клиентам, номера сотовых телефонов которых уже зарегистрированы в информационной базе ООО «ЭСКК». Зарегистрировать номер телефона в нашей информационной базе можно, обратившись в контактный центр по телефону (3842) 555-000.

Описание возможных ошибок и ответные сообщения:

Текст ответного сообщения	Описание ошибки
В Вашем запросе ошибка, проверьте правильность ввода	SMS-сообщение содержит некорректно введенный текст (например, номер прибора учета и показания разделены пробелом, а не «звездочкой», либо в показаниях указаны цифры после запятой)
Невозможно принять показания, не найден лицевой счет или лицевой счет имеет несколько приборов учета	В SMS-сообщении неверно указан номер лицевого счета
Переданные показания значительно меньше (больше) Вашего среднего потребления	Переданные показания больше Вашего среднего потребления за последние 3 месяца
Переданные показания меньше Вашего предыдущего показания	Переданные показания меньше показаний, переданных Вами в предыдущий раз
Информация по лицевому счету не найдена, проверьте правильность ввода	Ваш лицевой счет не зарегистрирован в базе ООО «ЭСКК»
«Переплата по Лицевому счету составляет...», или «Задолженность лицевого счета составляет...»;	Данные в SMS не содержат показания – в этом случае Вам отправляется SMS-сообщение о состоянии Вашего лицевого счета
Показания по лицевому счету уже были получены ранее	Показания уже были приняты, и отправляются Вами повторно
Внутренняя ошибка выполнения запроса, пожалуйста, повторите запрос позже	При отправке или принятии сообщения произошел сбой технического характера

Дополнительную информацию Вы можете получить по номеру нашего контактного центра **(3842) 555-000**

Примеры правильных и неправильных форматов передачи показаний через SMS:

 НЕПРАВИЛЬНО	 ПРАВИЛЬНО
 123456 78901 Номер лицевого счета и показания счетчика разделены не «звездочкой», а пробелом, или другим символом	 123456*78901 Номер лицевого счета и показания счетчика разделены «звездочкой»
 123456*78901,01 В показании счетчика не должно быть дробной части	 Показания счетчика записаны без дробной части
 123456*п.к.78901 В сообщении не должно быть слов, только цифры	 Сообщение не содержит посторонних слов или символов